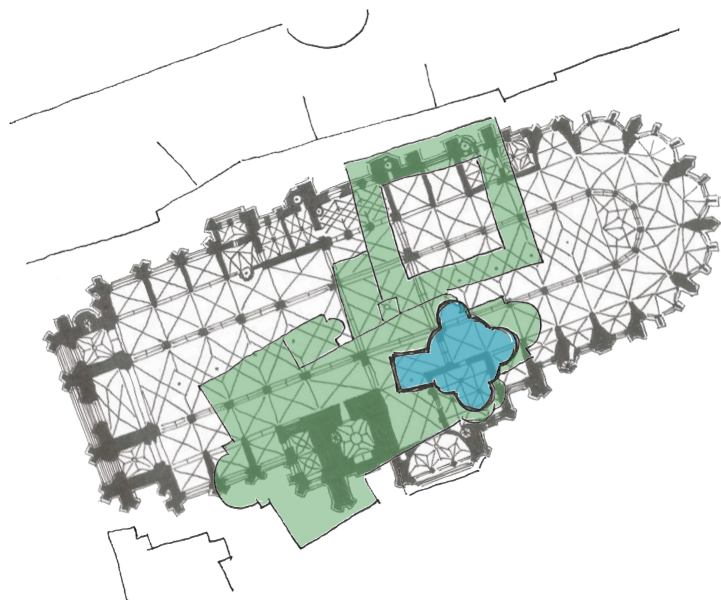


# KATEDRA ŚW. WITA W PRAZE

## KATEDRA ŚW. WITA W PRADZE

### KRÓTKA HISTORIA O KATEDRZE



1. WCZESNOROMAŃSKA ROTUNDA

2. ROMAŃSKA KATEDRA

### 1. WCZESNOROMAŃSKA ROTUNDA

Rotunda wzniesiona została w 925 r. przez Wacława I. Posiadała trzy półokrągłe absydy i prostokątny aneks od zachodu. Po śmierci ciała Wacława spoczęło w rotundzie. W 973 r. kościół stał się katedrą. W 1039 r. złożono tu relikwie św. Wojciecha. Budowla okazała się niewystarczająco reprezentacyjna jako katedra i jednocześnie cel pielgrzymek do relikwii świętych. W 1060 r. rotunda została zburzona i zastąpiona nową, większą świątynią.

### 2. ROMAŃSKA KATEDRA

Kościół prawdopodobnie był trójnawowy z dwoma chórami. Posiadał dwie wieże przy zachodnim transepcie. Od strony północnej przylegały zabudowania monasterium kanonicznego. Grób św. Wacława znajdujący się w rotundzie, znalazł się w absydzie przylegającej do południowego ramienia transepcie (nawy poprzecznej). W tym kościele odbyła się pierwsza czeska koronacja królewska-Wratysława II w 1085 r.

### 3. DZISIEJSZA KATEDRA

Dzisiejszy wygląd katedry to wynik 600 lat pracy wielu architektów i budowniczych. Budowę rozpoczęto w 1344 r. po ustanowieniu Pragi arcybiskupstwem. Przez pierwszych kilka lat pracami kierował, sprowadzony z Francji architekt, Mateusz z Arras. Koncepcja nowej świątyni wzorowana była na katedrach francuskich: monumentalne pięcioprzęsłowe prezbiterium zamknięte absydą, z obejściem i wieńcem kaplic. W tym czasie wzniesiono prezbiterium, pięć wschodnich kaplic i kilka dodatkowych, przy zachowaniu jeszcze pierwotnego romańskiego kościoła.

Mateusz z Arras zmarł w 1352 r. i Karol IV powierzył budowę młodemu architektowi i rzeźbiarzowi, Peterowi Parlerowi. Kościół romański został zniszczony, dokończono wzniesienie prezbiterium, dodatkowo: wzniesiono południowe ramię transepcie z reprezentacyjnym wejściem do świątyni oraz dolne partie wieży południowej. W tym samym czasie trwała budowa Złotej Bramy, wejście do katedry od południa. W latach 1370-1371 umieszczona została tutaj mozaika przedstawiająca scenę Sądu Ostatecznego.

W 1385 r. zakończono I. etap budowy, prezbiterium zamknięte od zachodu prowizorycznie (które w takim stanie przetrwało kilka wieków). Peter Parler dostosował się do założeń poprzedniego architekta jedynie w zakresie planu i koncepcji francuskiego gotyku katedralnego. Forma architektoniczna jednak uległa dużym zmianom. Parler odszedł od ścisłej symetrii, w konstrukcji zastosował przypory z łukami oporowymi, dzięki którym ściany prezbiterium są „lekkie” z wielkimi przeszkleniami. Wnętrze przekryte wymyślnym sklepieniem sieciowym. Do 1392 r. ukończona została budowa południowej wieży dzwonnicy.

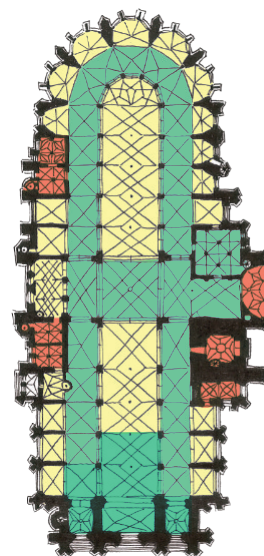
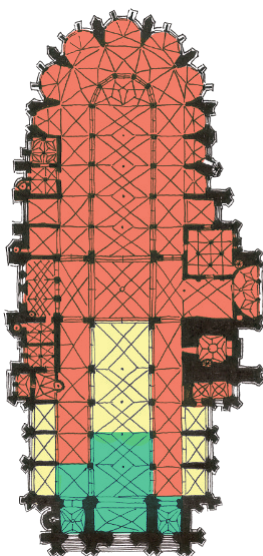
Po śmierci Petera Parlera (1397 r.) prace przy budowie katedry prowadzili jego synowie, ale budowę szybko wstrzymano i w takim stanie przetrwała pięć stuleci. W międzyczasie, jedną z większych prac było dobudowanie w XVIII w. barokowego hełmu wieży południowej.

Na przełomie XIX i XX wieku katedra została ukończona. Od zachodu wybudowano monumentalną fasadę z dwiema wieżami, rozetę „Stworzenie Świata” ukończono w czasie I wojny światowej. W 1929 r. oficjalnie zakończono prace nad katedrą.

### KATEDRA DOSTĘPNA DLA ZWIEDZAJĄCYCH:

WSTĘP BEZPŁATNY

WSTĘP Z BILETEM



### BILET WSTĘPU:

JEDYNIJE PRZY WYKUPIENIU BILETU DO  
ZWIEDZANIA ZAMKU (TRASA A LUB TRASA B)

TRASA A: normalny 350 Kč / ulgowy 175 Kč

TRASA B: normalny 250 Kč / ulgowy 125 Kč

TRASA A: Stary Pałac Królewski, Bazylika św. Jerzego, Złota Uliczka, Katedra św. Wita, Wystawa Z kart historii Zamku Praskiego, Wieża Prochowa, Pałac Rożemburgów.

TRASA B: Stary Pałac Królewski, Bazylika św. Jerzego, Złota Uliczka, Katedra św. Wita.

### GODZINY OTWARCIA

kwiecień-październik:

pon-sb: 09:00-17:00

ndz: 12:00-17:00

listopad-marzec:

pon-sb: 09:00-16:00

ndz: 12:00-16:00

TU MOŻEMY CHODZIĆ

TE MIEJSCA MOŻEMY  
TYLKO OGLĄDAĆ

OBSZARY NIEDOSTĘPNE  
DLA ZWIEDZAJĄCEGO